



Économisez
40%*

Produits de PCR

Ne manquez pas nos prix spéciaux pour les plaques PCR et films adhésifs uniquement du 1 octobre au 31 décembre 2023.

BRAND. For lab. For life.®

Des conditions optimales pour vos analyses PCR

Avec des produits PCR de BRAND, vous protégez vos échantillons de la contamination et de l'évaporation. Production en salle propre, matières premières de qualité supérieure et contrôles de qualité fluides par des laboratoires accrédités: garantissent la constance de normes élevées de propreté. Les films d'étanchéité et les couvercles ajustés aux plaques et tubes réduisent significativement les pertes par évaporation et favorisent des analyses fiables même pour des volumes d'échantillon faibles.

Les matériaux des consommables PCR de BRAND sont systématiquement sans DNase, ADN, RNase et endotoxines. Les épaisseurs de paroi extra-fines et uniformes assurent un transfert thermique optimal et des durées de cycle courtes.

Vos avantages:

- + Qualité salle blanche pour des résultats fiables.
- + Convient à tous les thermocycleurs courants.
- + Protection optimale contre l'évaporation et les impuretés.

brand.de/promotions

* Tous les prix sont des prix publics conseillés hors TVA. Économie en pourcentage par rapport à la liste de prix 2023 de BRAND.

Action promotionnelle produits de PCR

Période de campagne: à partir du 01.10. jusqu'au 31.12.2023

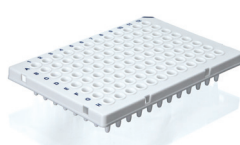
Économisez 40%*!

Inscrivez tout simplement la quantité souhaitée dans le tableau et envoyez le formulaire rempli à votre distributeur.

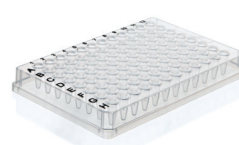
☐ Oui, je souhaite participer à la promotion et je commande au prix promotionnel*:



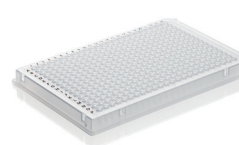
781368



781376



781377

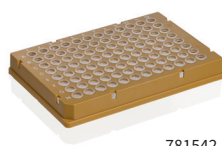


781346

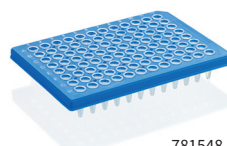
Plaque PCR, 96 et 384 puits

| Type | Description | Réf. | Quantité | Prix promo €* | Prix total €* |
|--------------------------|---|--------|----------|------------------|------------------|
| 96 puits, sans cadre | Profil standard, transparent, bord de puit surélevé, Emb. st. 50 unités | 781350 | | 114,99 | |
| | Profil standard, blanc, bord de puit surélevé, Emb. st. 50 unités | 781354 | | 130,95 | |
| | Low Profile, transparent, Emb. st. 50 unités | 781366 | | 108,30 | |
| | Low Profile, blanc, Emb. st. 50 unités | 781367 | | 123,24 | |
| | Profil standard, transparent, Emb. st. 50 unités | 781368 | | 108,30 | |
| | Profil standard, blanc, Emb. st. 50 unités | 781369 | | 123,24 | |
| 96 puits, demi-cadre | Profil standard, blanc, bord de puit surélevé, Emb. st. 50 unités | 781357 | | 130,95 | |
| | Low Profile, blanc, pour Roche® LightCycler®, Emb. st. 50 unités | 781364 | | 152,34 | |
| | Low Profile, transparent, Emb. st. 50 unités | 781371 | | 108,30 | |
| | Low Profile, blanc, Emb. st. 50 unités | 781372 | | 123,24 | |
| | Low Profile, transparent, rehaussé, Emb. st. 50 unités | 781373 | | 108,30 | |
| | Low Profile, blanc, rehaussé, Emb. st. 50 unités | 781374 | | 123,24 | |
| | Profil standard, transparent, Emb. st. 50 unités | 781375 | | 108,30 | |
| | Profil standard, blanc, Emb. st. 50 unités | 781376 | | 123,24 | |
| | Profil standard, transparent, bord de puit surélevé, Emb. st. 50 unités | 781400 | | 114,99 | |
| | Low Profile, transparent, Emb. st. 50 unités | 781377 | | 183,42 | |
| 96 puits, cadre complet | Low Profile, blanc, Emb. st. 50 unités | 781378 | | 187,20 | |
| | Low Profile, transparent, bord de puit surélevé, Emb. st. 50 unités | 781345 | | 209,43 | |
| 384 puits, cadre complet | Low Profile, transparent, bord de puit surélevé, Emb. st. 50 unités | 781346 | | 217,29 | |
| | Low Profile, blanc, bord de puit surélevé, pour Roche® LightCycler®, Emb. st. 50 unités | 781358 | | 220,47 | |

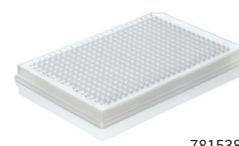
* Tous les prix sont des prix publics conseillés hors TVA. Économie en pourcentage par rapport à la liste de prix 2023 de BRAND.



781542



781548

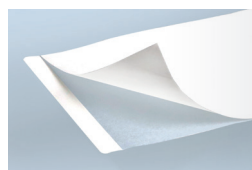


781538

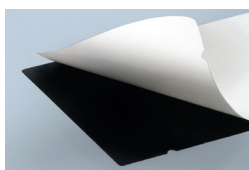
Plaques PCR, cadre rigide, 96 et 384 puits

| Type | Description | Réf. | Quantité | Prix promo €* | Prix total €* |
|--------------------------|--|--------|----------|------------------|------------------|
| 96 puits, cadre complet | Low Profile, blanc dépoli, puits transparents, Emb. st. 50 unités | 781541 | | 179,25** | |
| | Low Profile, couleur d'or, puits transparents, Emb. st. 50 unités | 781542 | | 179,25** | |
| | Low Profile, rouge, puits transparents, Emb. st. 50 unités | 781543 | | 179,25** | |
| | Low Profile, vert, puits transparents, Emb. st. 50 unités | 781544 | | 179,25** | |
| | Low Profile, bleu, puits transparents, Emb. st. 50 unités | 781545 | | 179,25** | |
| | Low Profile, blanc, puits blancs, Emb. st. 50 unités | 781546 | | 186,75** | |
| 96 puits, demi-cadre | Profil standard, transparent, puits transparents, Emb. st. 50 unités | 781547 | | 179,25** | |
| | Profil standard, bleu, puits transparents, Emb. st. 50 unités | 781548 | | 179,25** | |
| | Low Profile, transparent, puits transparents, pour Roche® Lightcycler®, Emb. st. 50 unités | 781549 | | 186,75** | |
| 384 puits, cadre complet | Blanc dépoli, puits transparents, Emb. st. 50 unités | 781538 | | 179,25** | |
| | Blanc dépoli, puits blancs, pour Roche® Lightcycler®, BioRad Emb. st. 50 unités | 781539 | | 194,25** | |

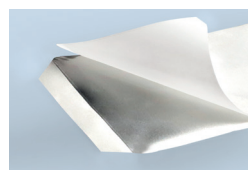
** 25% économie



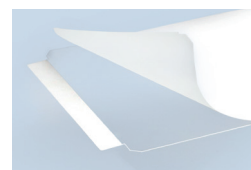
701364



701372



781381



781390

Films adhésifs

| Type | Description | Réf. | Quantité | Prix promo €* | Prix total €* |
|--|---|--------|----------|------------------|------------------|
| pour cultures de cellulaire et de tissus, autoadhésivo | Rayonne, perméable au gaz, Emb. st. 100 unités | 701364 | | 70,49*** | |
| | Rayonne, perméable au gaz, stérile, Emb. st. 50 unités | 701365 | | 63,60*** | |
| pour PCR et stockage | PP, résistants au DMSO, Emb. st. 100 unités | 701367 | | 69,09*** | |
| | PET, décollable, Emb. st. 100 unités | 701376 | | 112,65 | |
| | Aluminium, décollable, Emb. st. 100 unités | 701377 | | 112,65 | |
| pour processus automatisés | PP/PE-HD, Emb. st. 50 unités | 701370 | | 105,24 | |
| | Vinyle, Emb. st. 100 unités | 701374 | | 87,42 | |
| pour luminescence et mesure de la fluorescence | Vinyle, Emb. st. 50 unités | 701372 | | 31,35 | |
| pour stockage et automatisati-on, autoadhésive | Aluminium, Emb. st. 100 unités | 781381 | | 81,96 | |
| | Aluminium, Emb. st. 50 unités (50 feuilles de 6 bandes) | 781382 | | 35,16 | |
| pour PCR et qPCR | Polyester, Emb. st. 50 unités (50 feuilles de 8 bandes) | 781383 | | 47,52 | |
| | Polyester, Emb. st. 100 unités | 781390 | | 77,82 | |
| | Polyester, Emb. st. 100 unités | 781391 | | 112,65 | |

*** 30% économie

Date

Signature

Total:

Action promotionnelle produits de PCR

Période de campagne: à partir du 01.10. jusqu'au 31.12.2023

Économisez 40%*!

Inscrivez tout simplement la quantité souhaitée dans le tableau des pages intérieures et envoyez le formulaire rempli à votre distributeur.

Adresse:

.....
Prénom Nom
.....
Institut/Entreprise
.....
Rue Code postal et Ville
.....
E-mail Tél./Fax

Distributeur:



Z.A. - 5, rue de l'Industrie
76160 Saint Léger du Bourg Denis
Tél. : 02 32 12 50 00
Fax. : 02 32 12 50 01
commercial@lecordier-siverso.fr
www.lecordier-siverso.fr



* Tous les prix sont des prix publics conseillés hors TVA. Économie en pourcentage par rapport à la liste de prix 2023 de BRAND.

Votre commande sera livrée via votre distributeur habituel.

BIO-CERT®, BRAND®, BRAND. For lab. For life.® ainsi que les marques imagées représentées et la marque textuelle et imagée BRAND sont des marques ou des marques déposées de la société BRAND GMBH + CO KG, Allemagne. Toutes les autres marques mentionnées ou représentées sont la propriété de leurs détenteurs respectifs.

Sous réserve de modifications techniques, d'erreurs ou errata.

BRAND GMBH + CO KG | P.O. Box 1155 | 97877 Wertheim | Germany
T +49 9342 808-0 | F +49 9342 808-98000 | info@brand.de | www.brand.de

